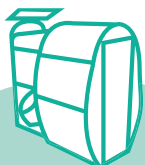




# ecoœc

Sanitaires urbains autonomes et écologiques



Et si demain...

Les sanitaires publics devenaient 100 % circulaires

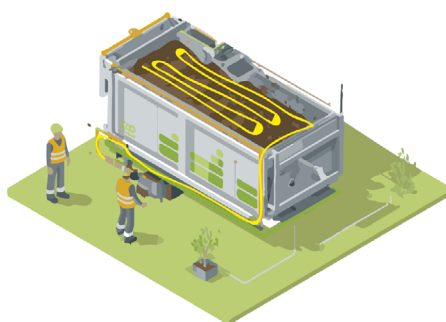
## 1-Présentation du concept

Ecosec a développé une filière complète de toilettes sèches adapté au contexte urbain. Les 3 axes de travail ont aujourd'hui fait leur preuve de concept à l'échelle : 1/ **Construction** de modules autonomes adaptés à l'environnement urbain, 2/ **Service** de nettoyage - maintenance décarboné, 3/ **Transformation** puis Valorisation en compost normé.

D'abord à Paris en 2019, puis à Lyon en 2022, et enfin dans la ville de Juvignac depuis 2023. Après 10 ans de R&D et, nous sommes fiers de vous présenter la première expérience française d'assainissement urbain écologique.



## 2-Une filière clef en main



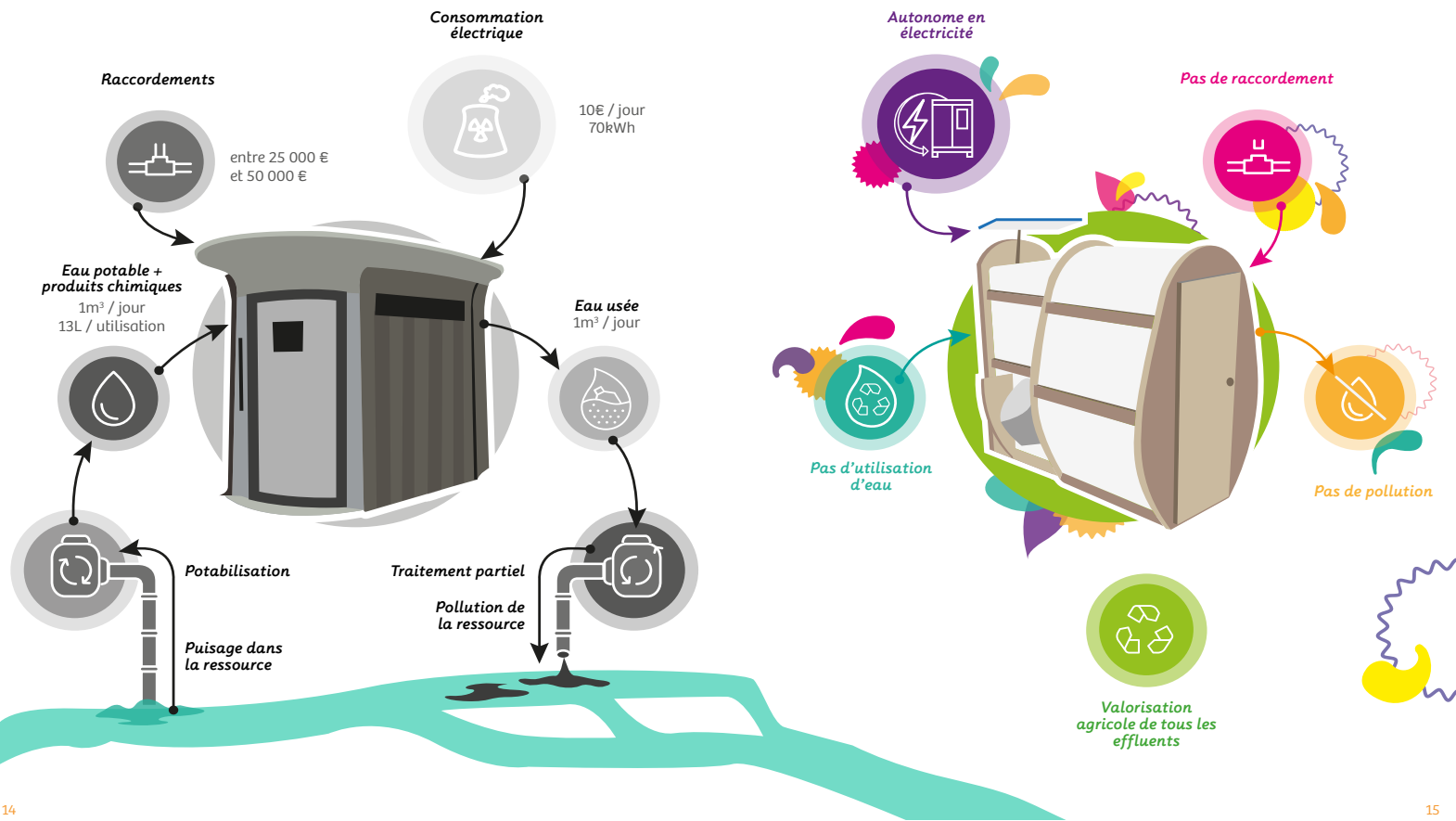
Les cabines Ecosec sont complètement autonomes et peuvent donc être placées n'importe où. Grande capacité de stockage, conception pensée pour l'anti-vandalisme, les modules Ecosec sont les plus adaptés au contexte urbain. Le service décarboné (nettoyage et réassort) réalisé à vélo 1 ou 2 fois par jour est parfaitement suffisant pour maintenir le module propre.

Le système de compostage dans une benne ampliroll étanche permet de s'affranchir d'une aire de compostage sur plateforme béton. Placée où l'on veut, déplaçable avec un camion polybenne simple, ce système permet une transformation sans odeur et sans contraintes. Avec 10 m<sup>3</sup> de BRF, près de 20 m<sup>3</sup> d'urine peuvent être valorisées en moins d'un an (200 000 utilisations des toilettes).

Le compost résultant de ce process est normé (NF U44-051) et est considéré comme un « produit » au sens réglementaire. Il peut ainsi être valorisé en épandage agricole sans qu'un plan d'épandage soit nécessaire. Chez un agriculteur, dans des espaces verts, un rond point ... le cycle des matières organiques urbaines est enfin fermé simplement. C'est ça l'assainissement circulaire !

### 3- Une petite révolution dans le monde de l'assainissement urbain

Les cabines Ecosec, c'est 400 m<sup>3</sup> d'eau économisé par an / 1 emploi en insertion créé par cabine / Sensibilisation d'autres pratiques par l'usage / 80 kg d'azote qui retournent à la terre



### 4- Une équation économique validé

Modèle économique des sanisette conventionnelles :

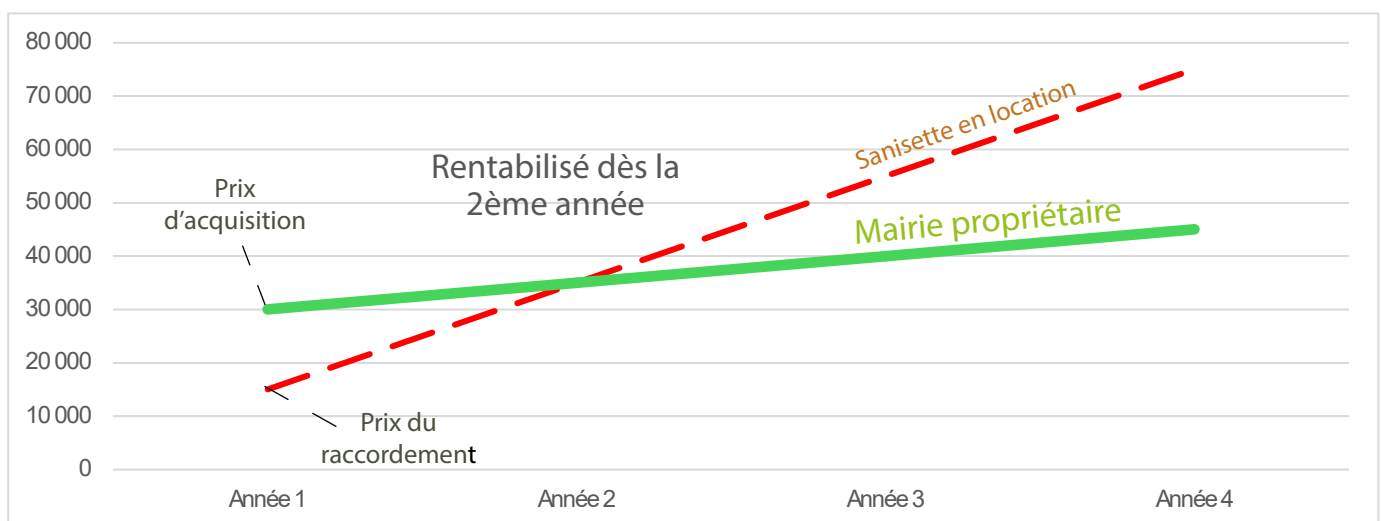
- Raccordement au frais de la collectivité = 20 k€
- Location sur un contrat bloqué 15 ans = 20 k€ / an

Mairie Locataire / contrat bloqué 15 ans

Modèle économique des toilettes Ecosec :

- Acquisition de la cabine Cara = 30 k€
- Service de nettoyage / maintenance = 5 k€ / an

Mairie Propriétaire / service libre, internalisé



Cabine

# CARA

PMR



Une Toilette en autonomie totale  
Haut de Gamme / Haut Standing  
Un symbole de l'économie circulaire  
*Vidanges*

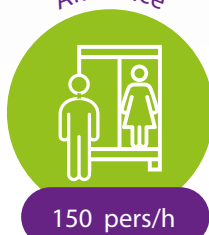
Accessibilité



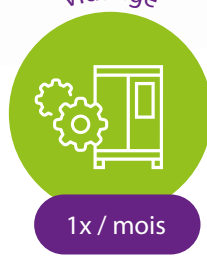
Autonomie



Affluence



Vidange



Déplacement



Gestion





Cabine

**CARA**  
PMR



**AUTONOMIE ELECTRIQUE**  
Panneaux solaire + batterie



**GRANDE RESERVE URINE**  
7000 utilisations avant vidanges



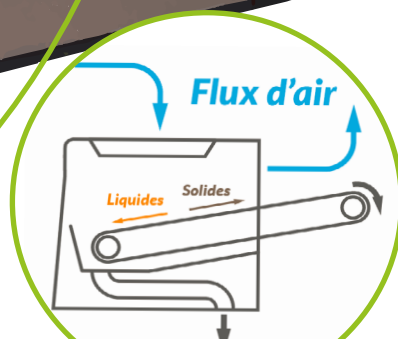
**TABLE A LANGER**  
Pour tous les besoins



**PLAQUAGE INOX**  
Anti-vandalisme



**MODERNITE ET HYGIENE**  
Rétro-éclairage pour un design haut standing



**TRONE A SEPARATION**  
Sans eau, sans sciure et sans odeurs



**OPTION URINOIRS**  
Grande capacité



**10 ANS DE R&D POUR UN PRODUIT**

**Résolument Urbain :** Autonome électrique / Adapté PMR / Structure et parois inox / Option 2 urinoirs latéraux = 150 pers par heure / Grande capacité = 7 000 utilisations avant vidange / Aucun terrassement nécessaire.

**Hygiénique :** Les revêtements inox et le sol perforés permettent une hygiène parfaite du sanitaire avec 1 ou 2 nettoyages par jour selon la fréquentation.

**Un trône à séparation :** Sans eau, sans sciure et sans odeur, ce système a été validé depuis plus de 20 ans sur des sanitaires publics.

**Durabilité :** Les parois inox et bois résiné sont anti-graffiti, anti-vandalisme et particulièrement solide.



**SERVICE - GESTION - VALORISATION**

**Le service de nettoyage décarboné :** nettoyage / recharge de consommables / maintenance est réalisé à vélo 1 à 2 fois par jour.

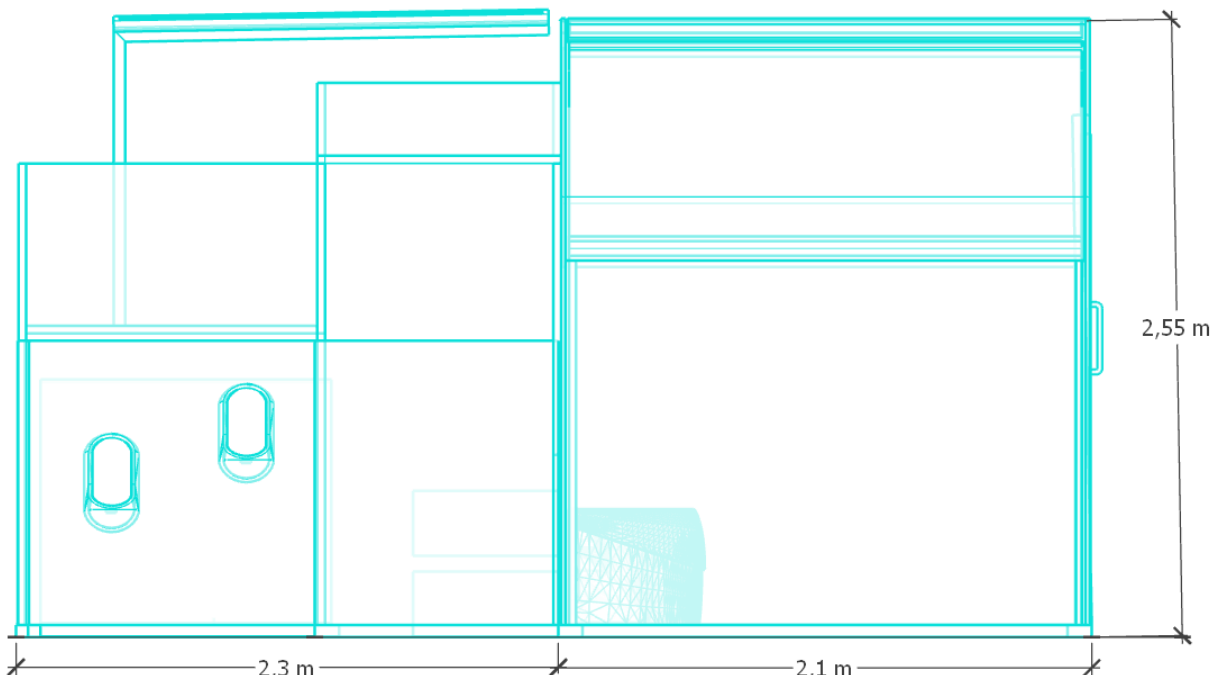
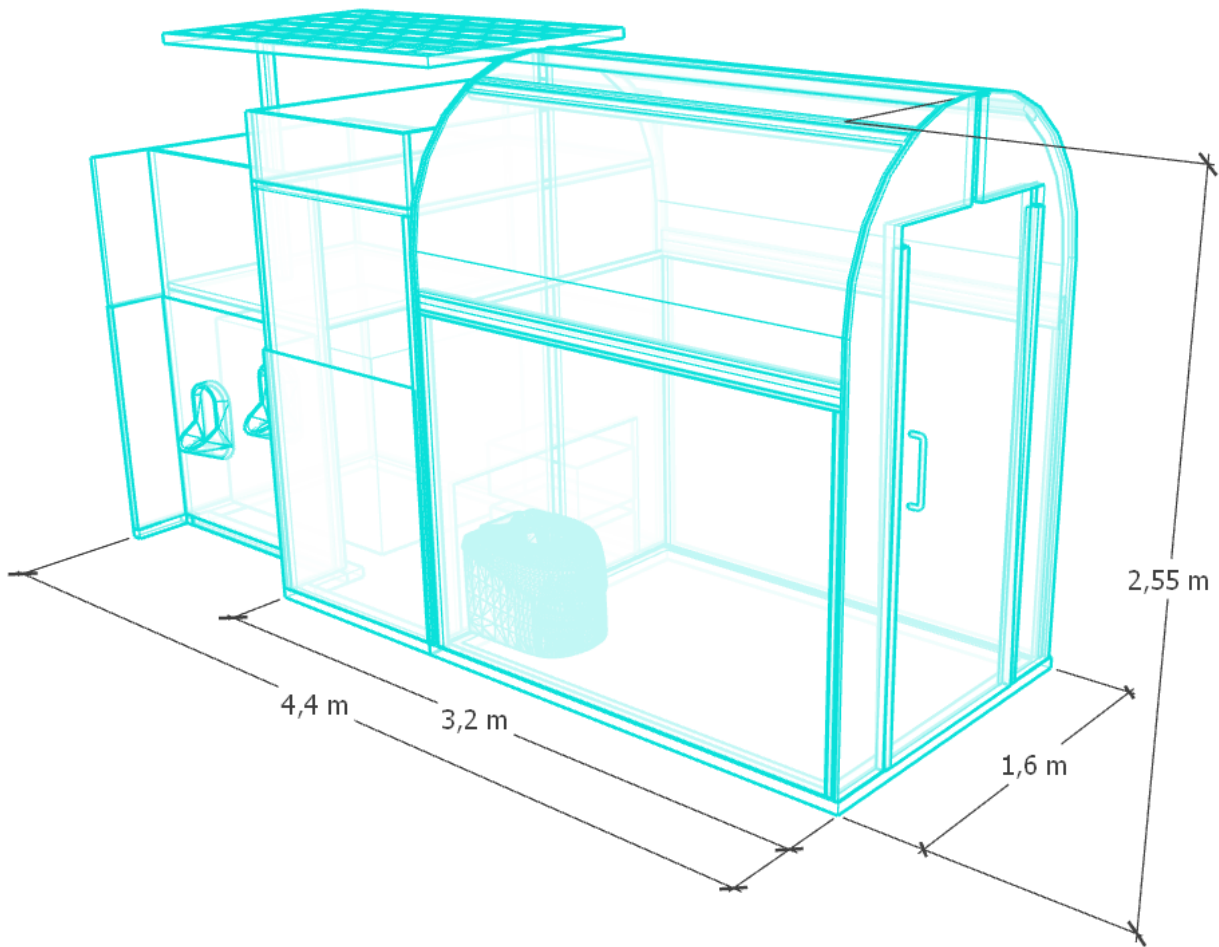
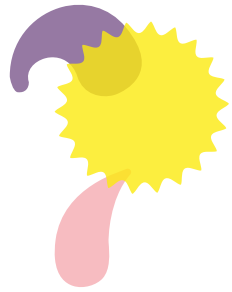
**Le service de collecte :** réalisé en camion seulement 1 fois toutes les 7 000 utilisations (1 m<sup>3</sup> urine et 300 litres matières).

**Valorisation :** Compostage dans une benne ampliroll étanche placée où l'on veut, déplaçable avec un camion polybenne simple = transformation des effluents collectés en compost normé sans odeur et sans contraintes



Cabine

**CARA**  
PMR



### Contact



Benjamin CLOUET

Plus d'infos sur : [www.Ecosec.fr](http://www.Ecosec.fr)

 [b.clouet@ecosec.fr](mailto:b.clouet@ecosec.fr)

 06 52 54 19 09

**ecosec**

**lescop**  
SOCIÉTÉS COOPÉRATIVES  
ET PARTICIPATIVES

 la fédération  
des entreprises  
d'insertion



Cabine

**CARA**  
PMR

**DANS CES TOILETTES**  
vous pouvez



faire la petite comme la grosse commission  
et vider votre coupe menstruelle

Merci de mettre vos déchets à la poubelle



Urinoirs

# URIKA



Un urinoir grande capacité pour Homme et Femme, un design haut de gamme, qui peut se caler dans l'espace urbain autant que dans les parcs et jardins

Autonomie



100 %

Affluence



80 pers/h

Vidange



1x mois

Déplacement



++

Gestion



à vélo



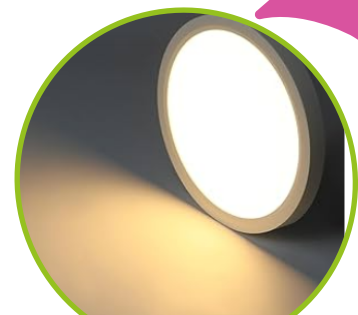


Urinoirs

# URIKA



**AUTONOMIE ELECTRIQUE**  
Panneaux solaire + batterie



**ECLAIRAGE NOTURNE**  
Autonomie sur batterie



**PLAQUAGE INOX**  
Anti-vandalisme



**GEL - PAPIER**  
**POUBELLE**



**URINOIR FEMININ MARCELLE**  
Développé et fabriqué en France



**URINOIR MASCULIN**  
Inox grande qualité



**10 ANS DE R&D POUR UN PRODUIT**

**Réslument Urbain** : Autonome / Structure et parois inox / Grande capacité = 80 pers par heure / 700 litres de stockage = 5 000 utilisations avant vidange / Aucun terrassement nécessaire.

**Hygiénique** : Les revêtements inox et aluminium permettent une hygiène parfaite du sanitaire avec 1 ou 2 nettoyages par jour selon la fréquentation.

**Urinoir Marcelle** : Développé par Louise RAGUET, cet urinoir a fait ses preuves en utilisation intensive sur la voie publique depuis des années

**Durabilité** : Les parois inox et bois résiné sont anti-graffiti, anti-vandalisme et particulièrement solide.



**SERVICE - GESTION - VALORISATION**

**Le service de nettoyage décarboné** : nettoyage / recharge de consommables / maintenance est réalisé à vélo 1 à 2 fois par jour.

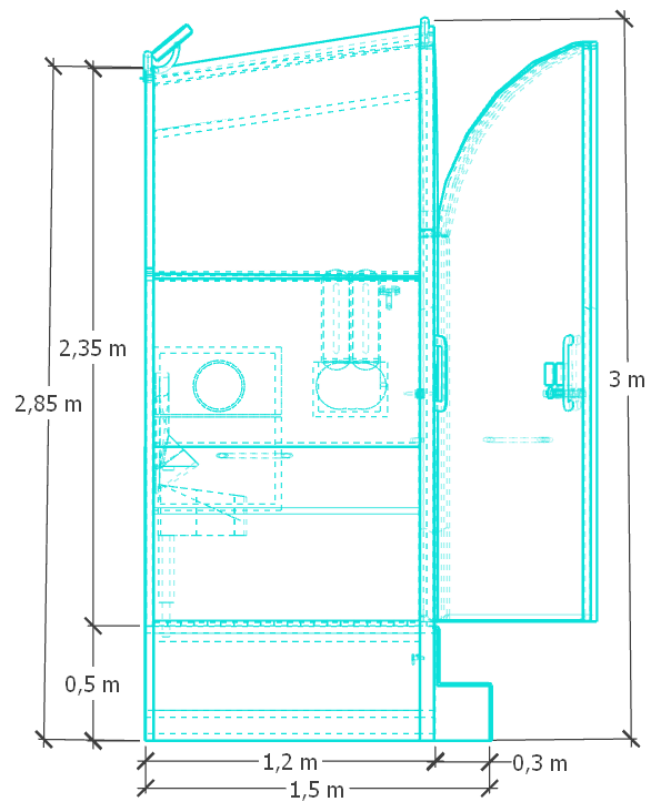
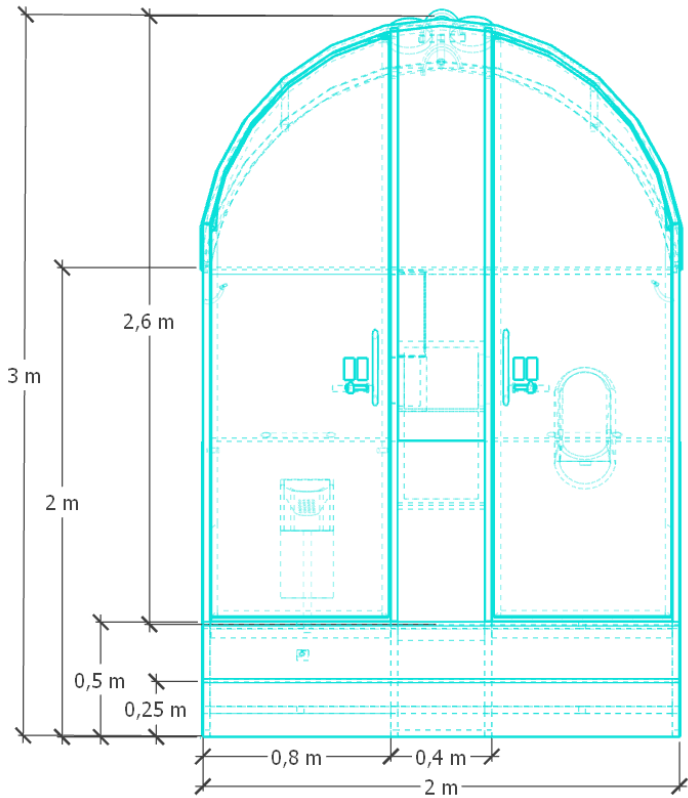
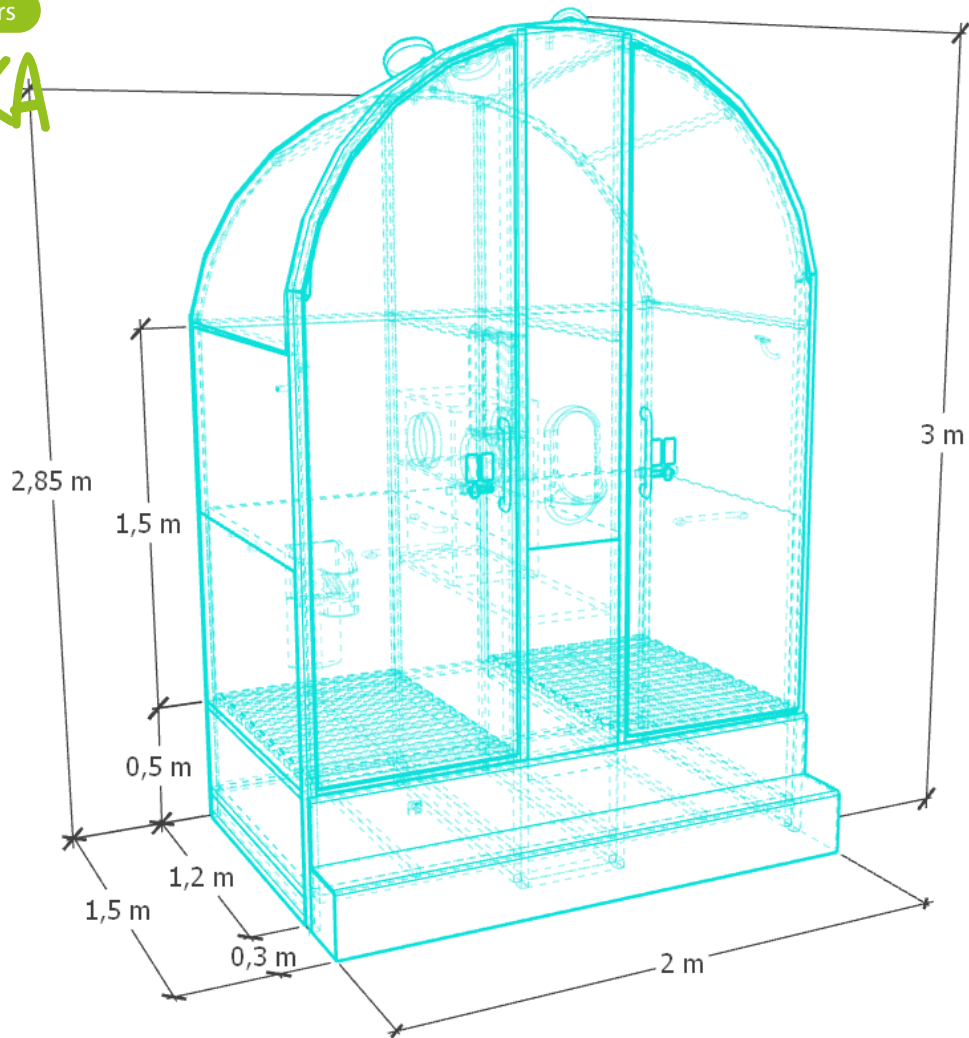
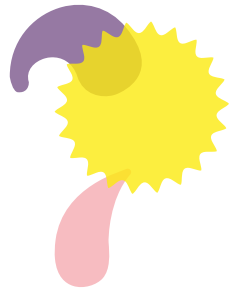
**Le service de collecte** : réalisé en camion seulement 1 fois toutes les 5 000 utilisations.

**Valorisation** : Valorisation des urines dans une benne ampliroll étanche placée où l'on veut, déplaçable avec un camion polybenne simple => transformation des effluents collectés en compost normé sans odeur et sans contraintes.



Urinoirs

# URIKA



## Contact



Benjamin CLOUET

Plus d'infos sur : [www.Ecosec.fr](http://www.Ecosec.fr)

[b.clouet@ecosec.fr](mailto:b.clouet@ecosec.fr)

06 52 54 19 09

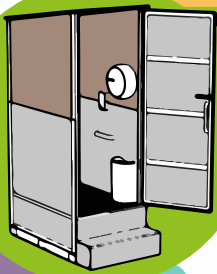




Urinoirs

URIKA










Urinoirs

# URI-MIXTE



Un Urinoir Mixte pour Homme et Femme, autonome et compact qui s'intègre dans les coins de la ville. Anti-vandalisme et anti-graffiti, nous avons là l'allié des centre ville !

<p>Autonomie</p>  <p>100 %</p>	<p>Affluence</p>  <p>40 pers/h</p>	<p>Vidange</p>  <p>1x semaine</p>	<p>Déplacement</p>  <p>++</p>	<p>Gestion</p>  <p>à vélo</p>
---	---	--	---	--





Urinoirs

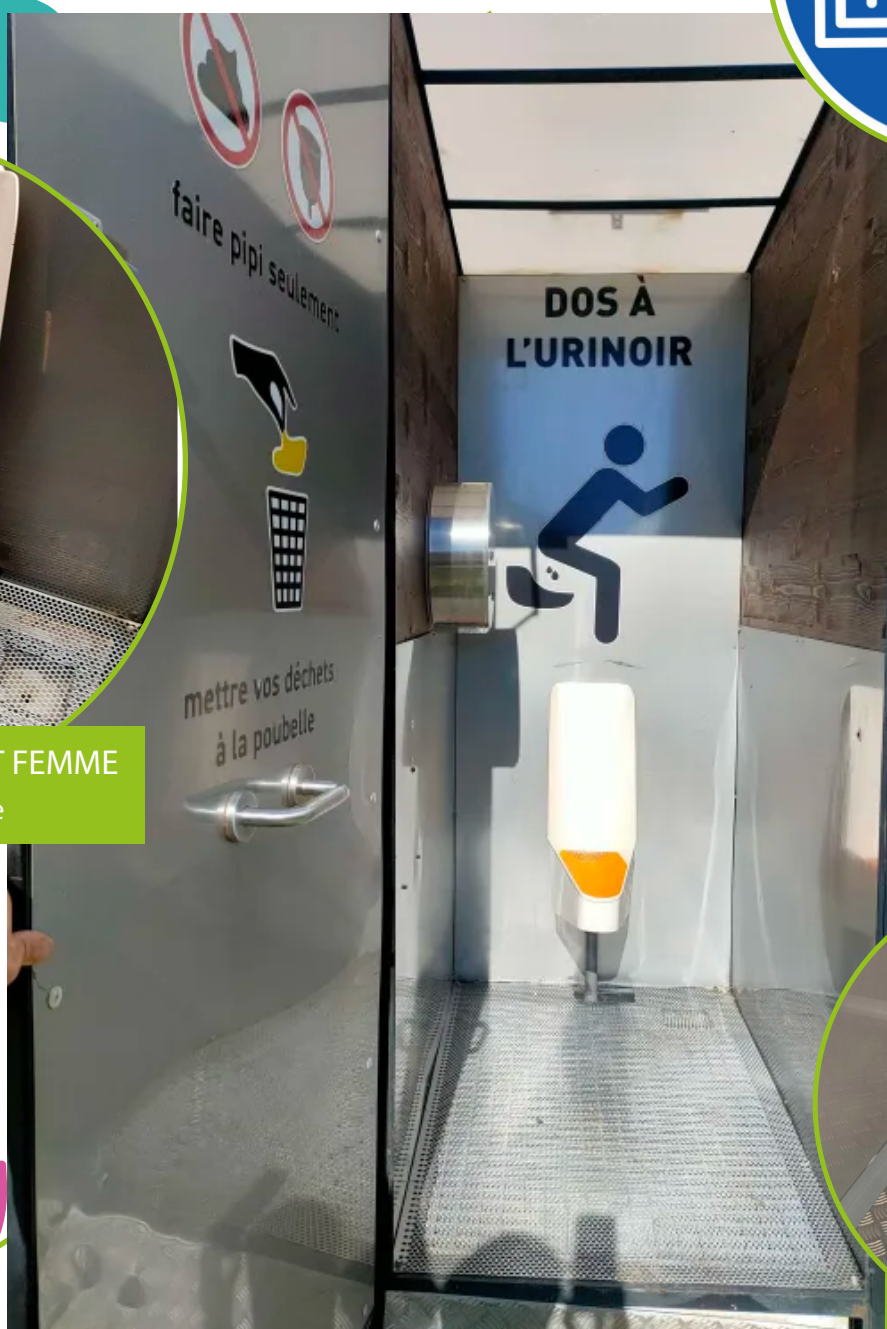
# URI-MIXTE



GEL - PAPIER  
POUBELLE



URINOIR MIXTE HOMME ET FEMME  
Développé et fabriqué en France



mettre vos déchets  
à la poubelle



PLAQUAGE INOX  
Anti-vandalisme



10 ANS DE R&D POUR UN PRODUIT

**Résuloment Urbain :** Autonome / Structure et parois inox / Grande capacité = 40 pers par heure / 250 litres de stockage = 1700 utilisations avant vidange / Aucun terrassement nécessaire.

**Hygiénique :** Les revêtements inox et aluminium permettent une hygiène parfaite du sanitaire avec 1 ou 2 nettoyages par jour selon la fréquentation.

**Urinoir Marcelle :** Développé par Louise RAGUET, cet urinoir mixte (pour Homme et Femmes) a fait ses preuves en utilisation intensive sur la voie publique.

**Durabilité :** Les parois inox et bois résiné sont anti-graffiti, anti-vandalisme et particulièrement solide.



SERVICE - GESTION - VALORISATION

**Le service de nettoyage décarboné :** nettoyage / recharge de consommables / maintenance est réalisé à vélo 1 à 2 fois par jour.

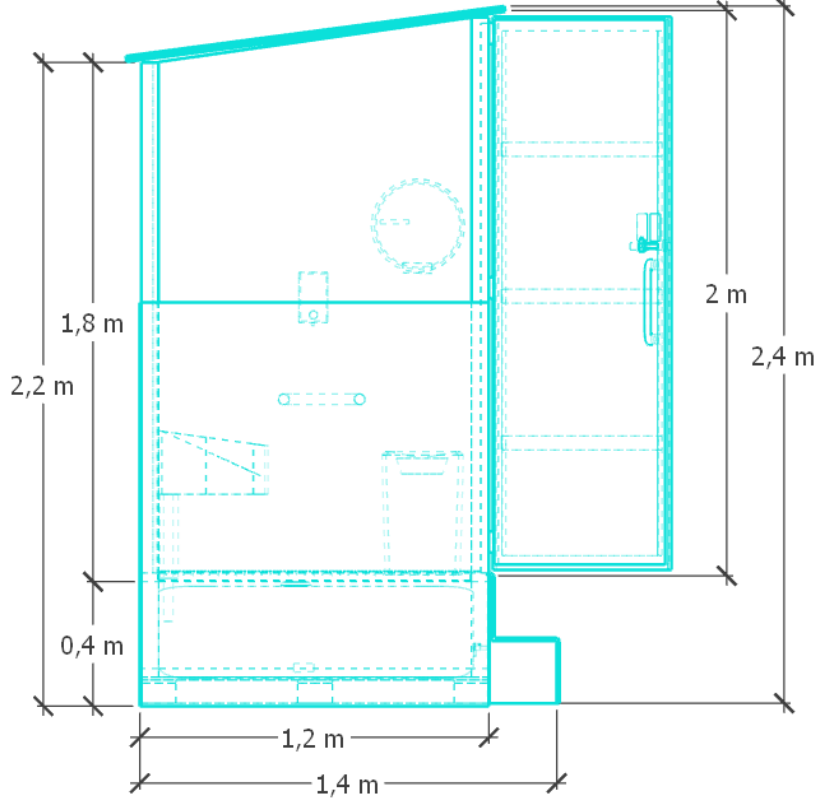
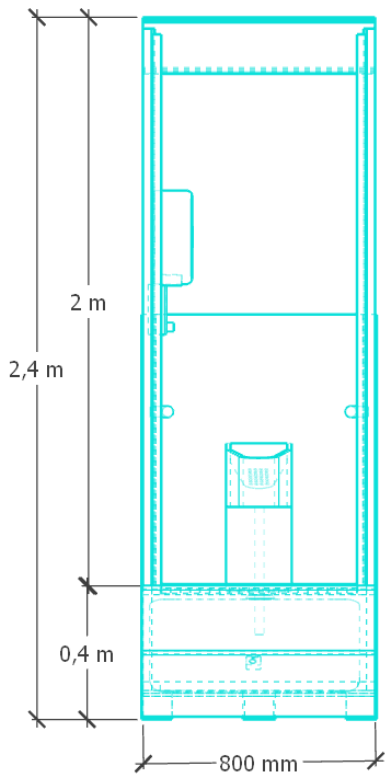
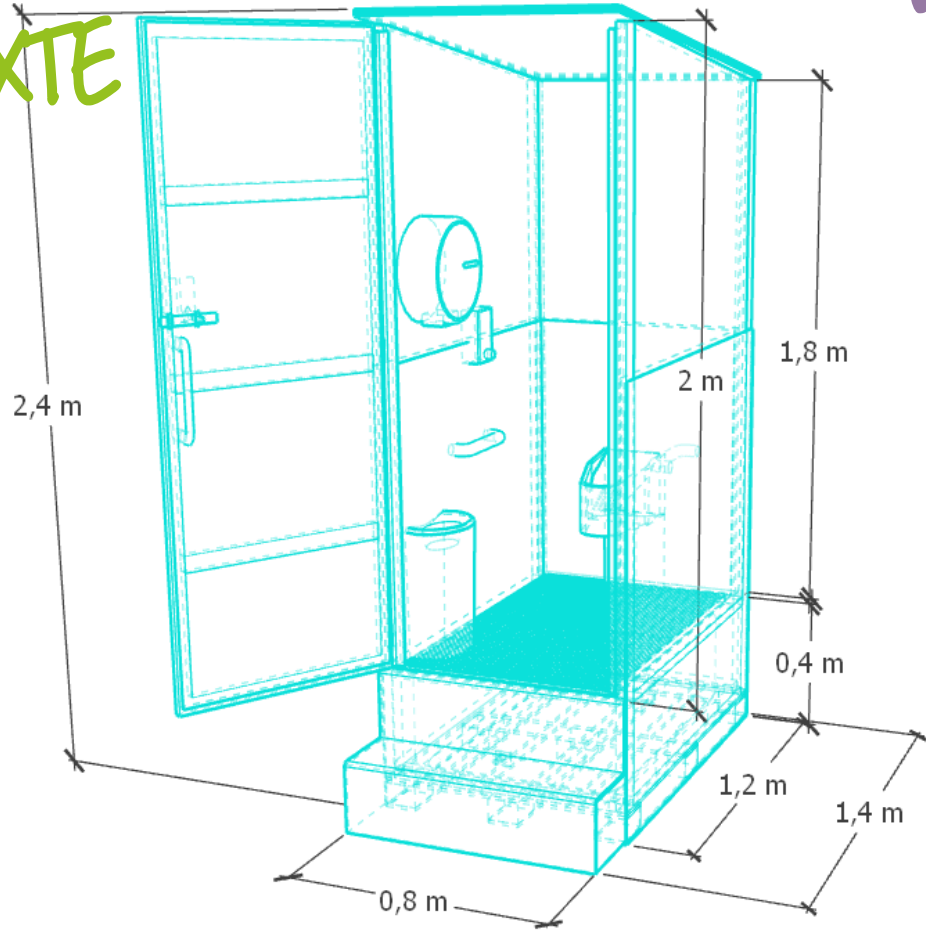
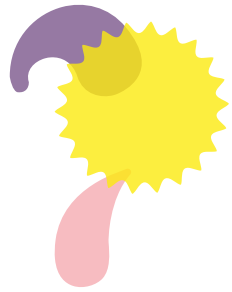
**Le service de collecte :** réalisé en camion seulement 1 fois toutes les 1 700 utilisations.

**Valorisation :** Valorisation des urines dans une benne ampliroll étanche placée où l'on veut, déplaçable avec un camion polybenne simple => transformation des effluents collectés en compost normé sans odeur et sans contraintes.



Urinoirs

# URI-MIXTE



## Contact



Benjamin CLOUET

Plus d'infos sur : [www.Ecosec.fr](http://www.Ecosec.fr)

[b.clouet@ecosec.fr](mailto:b.clouet@ecosec.fr)

06 52 54 19 09

**ECOSEC**

**leSCOP**  
SOCIÉTÉS COOPÉRATIVES  
ET PARTICIPATIVES

la fédération  
des entreprises  
d'insertion