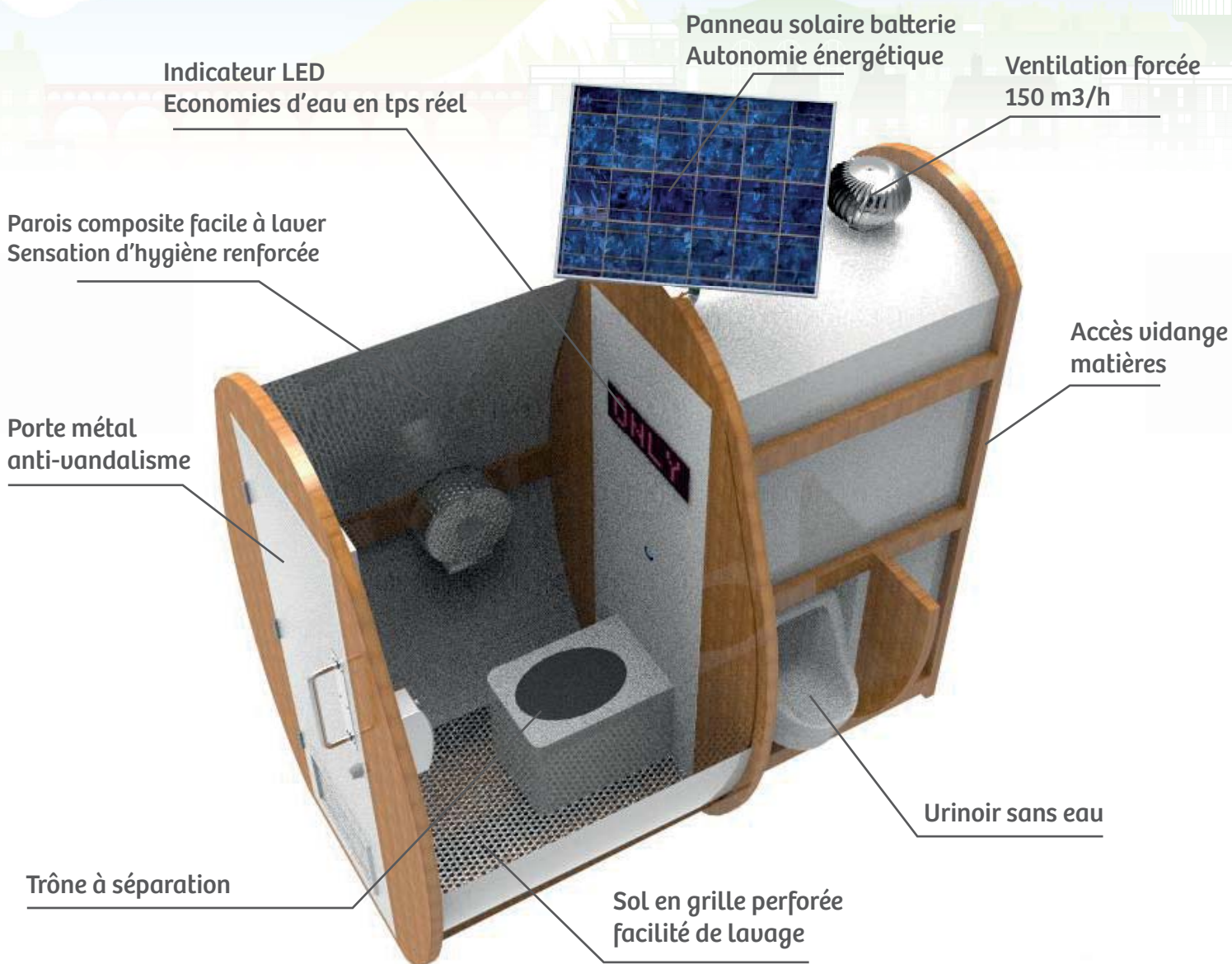


La Mada



Modèle Compact et mobile



- **Moderne** : Lumières LED, miroir, accessoires en Inox, porte manteau, sol métal caillebotis, poignée et système de fermeture Inox brossé.

- **Autonome** : Sans eau et alimentée par un panneau solaire, la « Mada » ne nécessite aucun raccordement.

La valorisation directe de l'urine par l'irrigation goutte à goutte ou son stockage dans une cuve réduit drastiquement les besoins en maintenance.

- **Forte affluence** : La « Mada » peut répondre simultanément à 45 femmes / heure et à 60 utilisations hommes / heure

- **Hygiénique** : Fonctionne sans sciure et sans odeur grâce à la ventilation forcée.

Aucun visuel de l'utilisation précédente. Surfaces lisses blanches (ou un large choix de textures) faciles à nettoyer.

- **Pratique** : Montage - démontage en 2h sur terrain plat, transportable facilement.

Dimensions Compact : L 324 x l 184 x h 261 cm.

- **Ecologique** : Economie de 10 litres d'eau par utilisation. Fabriquée à Montpellier, la « Mada » est constituée majoritairement de produits naturels issus de filières durables Françaises.

- **Personnalisable** : Revêtements extérieurs personnalisables (stickers ou revêtement au choix) s'adaptant ainsi à leur environnement.

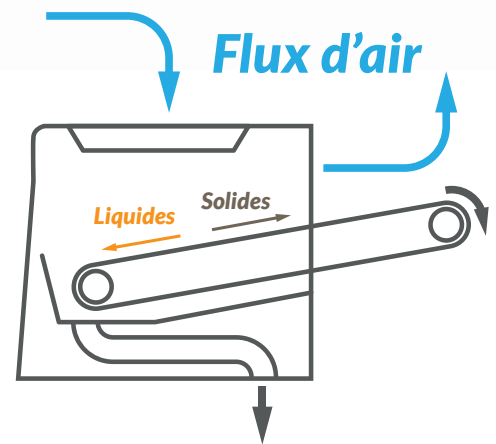
- **Service Clef en Main** : Plus aucune contrainte, Ecosec propose un service complet de maintenance - vidange - entretien à la fréquence nécessaire.

Détails techniques



Le Trône

Le système fonctionne sans eau, sans sciure et sans odeur. Le tapis roulant actionné par l'utilisateur sépare les urines des matières fécales afin de les traiter de manières distinctes. Une ventilation forcée alimentée par un panneau solaire crée un flux d'air qui rend impossible l'arrivée de la moindre odeur à l'intérieur des cabines.

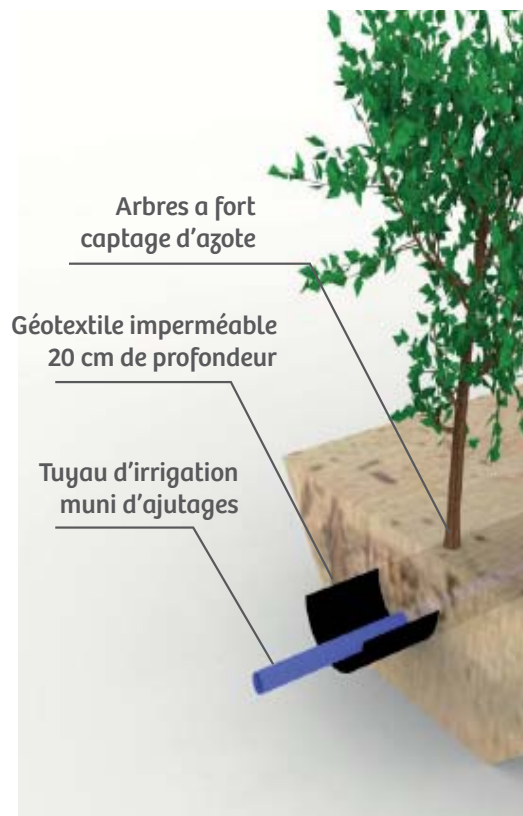


Gestion des effluents

Urine

ECOSEC propose une valorisation locale des urines par irrigation alentour au goutte à goutte enterré. Cette pratique développée en partenariat avec l'IRSTEA de Montpellier permet de valoriser le plus localement nos urines en engrais et d'écarter tout risque sanitaire.

Une réserve de 1 000 litres peut aussi être mise en place afin de la stocker.



Matières fécales

Selon que l'on puisse réaliser un terrassement, les besoin de gestion des matières fécales sont les suivants:

- Pas de terrassement = une vidange toutes les 500 utilisations
- Terrassement de 25 cm de profondeur sous la zone technique = Une vidange toutes les 10 000 utilisations
- Cuve métal de 3 m³ sous la zone technique = Aucune vidange pendant au moins 3 ans

Une fois collectées, les matières sont soit 1) compostées dans une base agréée ecosec, 2) emmené à la STEP la plus proche, 3) compostés sur place ou 4) Pyrolysées afin de réduire

La Mada, une cabine adaptée à toutes les endroits isolées.

Enfin une cabine autonome et haut de gamme !

Sa maintenance réduite à 20 minutes tous les 5 000 utilisations et son placement en quelques heures en font un produit unique sur le marché.

Vente ou Location saisonnière été/hiver longue-durée

ECOSEC s'adapte à vos besoins en proposant des services annexes maintenance et nettoyage clef en main, valorisation des effluents, etc ...

Références :

- Grand site du Canigou
- Golf de coulondres
- Paillotes les alizés / rose des vents / waikiki
- Lac de Villefort
- Zat de Montpellier
- et beaucoup d'autres ...

Pour connaître les conditions et obtenir un devis gratuit,

Benjamin CLOUET



b.clouet@ecosec.fr



06 52 54 19 09

